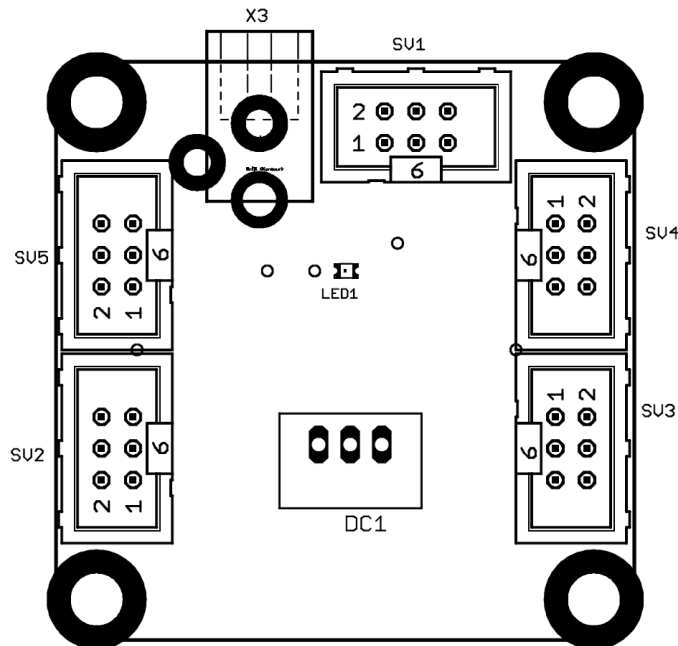


## 1. Modul MI08

Modul MI08 je aktívny I<sup>2</sup>C hub. Modul je určený na rozšírenie počtu I<sup>2</sup>C rozhraní modulu jBotBrain II. MI08 má vlastný zdroj 5V napájania pre napájanie pripojených modulov a senzorov. Maximálny napájací prúd modulov a senzorov je obmedzený elektronickou poistkou na 1A. Napájací adaptér (9V) sa pripája na konektor X3. Konektory SV1 – SV5 sú zapojené „1:1“. Jeden z týchto konektorov je potrebné pripojiť k modulu jBotBrain II. Na zvyšné štyri je možné pripojiť I<sup>2</sup>C senzory a moduly Mechatronic Education. Indikačná LED (LED1) svieti, ak je ku konektoru X3 pripojené napájacie napätie z adaptéra.



Obrázok 1: Modul MI08

Rozmery plošného spoja modulu MI08 sú 46,5mm x 46,5mm, a modul má montážne otvory v rastru 10mm (podľa kovového konštrukčného systému Eitech).